

SHELL HELIX ULTRA EXTRA

**EKSTRA ENERGIA,
MAKSYMALNA OCHRONA SILNIKA
DZIĘKI NAJNOWSZEJ TECHNOLOGII SHELL**



SHELL HELIX TO PEŁNA GAMA OLEJÓW SILNIKOWYCH NAJWYŻSZEJ JAKOŚCI



SHELL HELIX ULTRA EXTRA 5W-30
W PEŁNI SYNTETYCZNY OLEJ SILNIKOWY
NAJNOWSZEJ TECHNOLOGII SHELL

Klasy jakości Shell Helix Ultra Extra: ACEA C2, C3 (A3/B3/B4), BMW (Longlife-04), VW 504.00, VW 507.00, MB 229.51, MB 229.31



SHELL HELIX ULTRA, SHELL HELIX ULTRA DIESEL 5W-40
W PEŁNI SYNTETYCZNY OLEJ SILNIKOWY

Klasy jakości Shell Helix Ultra: ACEA A3/B3/B4, API SM/CF, BMW (Special Oil, Longlife Oil), VW 500.00, VW 502.00, VW 505.00, MB 229.3, Peugeot/Citroen PSA E i D, JASO „SG”, silniki japońskie, Rover, Porsche, SAAB - zatwierdzony, Ferrari - jedyny olej dopuszczony do stosowania

Klasy jakości Shell Helix Diesel Ultra: ACEA B3/B4, API CF, MB 229.3, VW 505.00, Peugeot/Citroen PSA D, BMW (Longlife Oil, Special Oil), Rover - zatwierdzony



SHELL HELIX PLUS, SHELL HELIX PLUS DIESEL 10W-40
OLEJ SILNIKOWY NA BAZIE SYNTETYCZNEJ

Klasy jakości Shell Helix Plus: ACEA A3/B3, API SL/CF, BMW (Special Oil), VW 500.00, VW 502.00, VW 505.00, MB 229.1, Peugeot/Citroen PSA E i D, JASO „SG”, silniki japońskie, Rover - zatwierdzony

Klasy jakości Shell Helix Diesel Plus: ACEA B3, API CF, MB 229.1, VW 505.00, Peugeot/Citroen PSA D, BMW (Special Oil), Rover - zatwierdzony



SHELL HELIX SUPER HIGH MILEAGE 15W-50
NAJWYŻSZEJ JAKOŚCI OLEJ MINERALNY DO SILNIKÓW
Z DUŻYM PRZEBIEGIEM

Klasy jakości Shell Helix Super: ACEA A2/B2, API SL/CF



SHELL HELIX SUPER, SHELL HELIX SUPER DIESEL 15W-40
NAJWYŻSZEJ JAKOŚCI OLEJ MINERALNY

Klasy jakości Shell Helix Super: ACEA A2/B2, API SL/CF

Klasy jakości Shell Helix Diesel Super: ACEA B2, API CF



Shell Polska Sp. z o.o.

ul. Bitwy Warszawskiej 1920 r. 7a, 02-366 Warszawa
tel. (22) 570 00 00, fax (22) 570 00 01
Biuro Obsługi Klientów tel. (22) 570 06 00

www.shell.pl/helix



WYBIERZ ODPOWIEDNI OLEJ SHELL DLA TWOJEGO SAMOCHODU

Wiek samochodu	Rodzaj Twojej jazdy	Wybór oleju Shell Helix najlepszemu odpowiedni
1-4 lata	Jazda po mieście w systemie start-stop	ULTRA EXTRA
	Długie dystanse (powyżej 15km) i jazda po autostradach	ULTRA EXTRA
4-10 lat	Jazda po mieście w systemie start-stop	ULTRA
	Długie dystanse (powyżej 15km) i jazda po autostradach	PLUS
Powyżej 10 lat	Jazda po mieście w systemie start-stop	PLUS
	Długie dystanse (powyżej 15km) i jazda po autostradach	SUPER
		SUPER HIGH MILEAGE
		SUPER HIGH MILEAGE

EKSTRA ENERGIA, MAKSYMALNA OCHRONA SILNIKA DZIĘKI NAJNOWSZEJ TECHNOLOGII SHELL



SAMOCOHODY NAPĘDZANE SILNIKIEM BENZYNOWYM Z KATALIZATOREM

Shell Helix Ultra Extra 5W-30 zapewnia ochronę wszystkich silników benzynowych posiadających trójdrożny katalizator ze względu na zmniejszoną ilość dodatków zawierających siarkę i fosfor.

SAMOCOHODY NAPĘDZANE SILNIKIEM DIEŚLA Z FILTREM CZĄSTECZEK STAŁYCH (DPF)

Shell Helix Ultra Extra 5W-30 jest syntetycznym olejem opracowanym w technologii „low SAPS” zaprojektowanym specjalnie do stosowania w samochodach napędzanych silnikiem Diesla wyposażonym w filtr cząstek stałych. Olej ten ma zmniejszoną ilość dodatków zawierających siarkę i fosfor. Tworzy znacznie mniej popiołu, nie powodując jak powszechnie dotąd używane oleje silnikowe, blokowania kosztownych filtrów sadzy montowanych w układach wydechowych pojazdów.



DLACZEGO WARTO KUPIĆ NOWY OLEJ SHELL HELIX ULTRA EXTRA:

- **Unikalne właściwości - ekstra energia oraz maksymalna ochrona silnika**
- **Do stosowania w większości silników benzynowych z trójdrożnym katalizatorem oraz silników Diesla w tym z filtrem cząstek stałych (DPF)**
- **Umożliwia wydłużenie okresów użytkowania oleju między jego wymianami (do 30 000 km benzyna, do 50 000 km Diesel)***
- **Spełnia wszystkie najnowsze wymagania niemieckich producentów samochodów: VW, Audi, BMW, Mercedes-Benz**

* zgodnie z zaleceniami producenta silnika

CECHY ORAZ KORZYŚCI ZE STOSOWANIA OLEJU SHELL HELIX ULTRA EXTRA



CECHY	KORZYŚCI
zastosowanie najnowszej technologii Shell	ekstra energia
unikalny pakiet specjalnych dodatków czyszczących	oczyszczenie i doskonała ochrona silnika nawet w ekstremalnych warunkach jego pracy
wytwarzanie znacznie mniejszej ilości popiołu	nie powoduje blokowania filtrów sadzy
wydłużony okres użytkowania oleju między wymianami	wymiana oleju co 30 000 km benzyna, co 50 000 km Diesel (zgodnie z zaleceniami producenta silnika)
zmniejszona ilość dodatków zawierających siarkę i fosfor	ochrona silnika benzynowego z katalizatorem
długotrwała odporność na działanie temperatury i czynników utleniających	zabezpieczenie silnika podczas całego okresu eksploatacji oleju (do kolejnej jego wymiany)
niska lepkość, szybki przepływ oleju i małe tarcie	mniejsze zużycie paliwa, bezproblemowy start silnika nawet w niskich temperaturach
ograniczenie wibracji silnika	bardziej cicha i płynna jazda

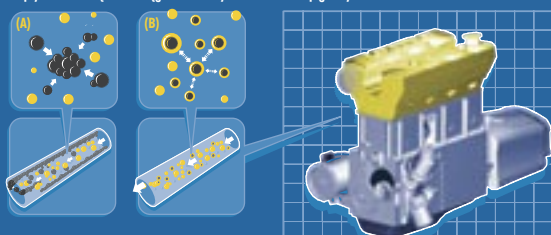
Dzięki najnowszej technologii oraz unikalnym właściwościom czyszczącym, olej **Shell Helix Ultra Extra 5W-30** zapewnia wyjątkową energię dla silnika Twojego samochodu nawet w trakcie wydłużonego okresu użytkowania oleju.

Spełnia najnowsze normy: VW, Audi, BMW i Mercedes-Benz.

Shell Helix Ultra Extra zawiera pakiet specjalnych dodatków czyszczących, które aktywnie usuwają szkodliwe osady z silnika utrzymując go w doskonałym stanie w trakcie całego okresu intensywnej eksploatacji. Oczyszczanie i ochrona silnika mają szczególne znaczenie podczas wydłużonych okresów użytkowania oleju.

W JAKI SPOSÓB SHELL HELIX OCZYSZCZA SILNIK?

Nawarstwianie się osadów jest spowodowane łączeniem się ze sobą cząstek węgla (A). Shell Helix zapobiega łączeniu się cząstek, a tym samym osadzeniu się zanieczyszczeń (B). Wpływa to znacząco na osiągi silnika i wydłużenie okresu jego użytkowania.



Dzięki temu silnik pracuje bardziej cicho i płynnie. >

KLASY JAKOŚCI I REKOMENDACJE PRODUCENTÓW SAMOCOHODÓW



ACEA	C2, C3 (A3/B4)
Mercedes-Benz	MB 229.51
BMW	Longlife-04
VW	504.00/507.00
Chrysler	MS-11106